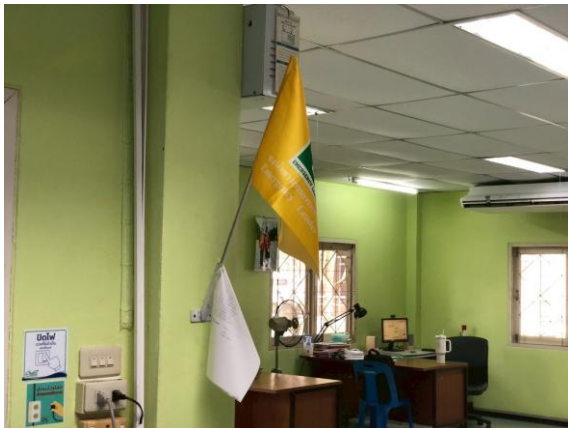
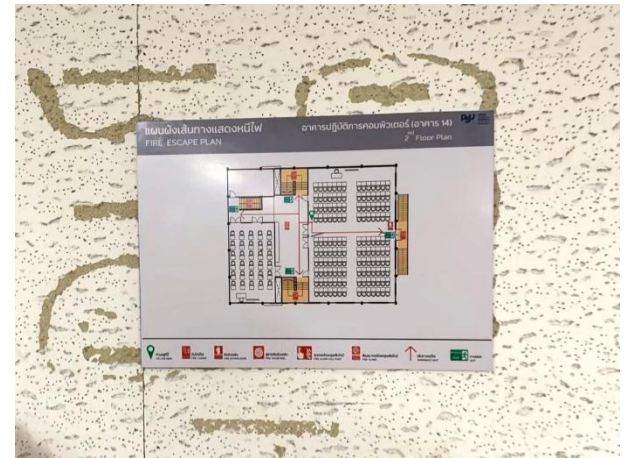
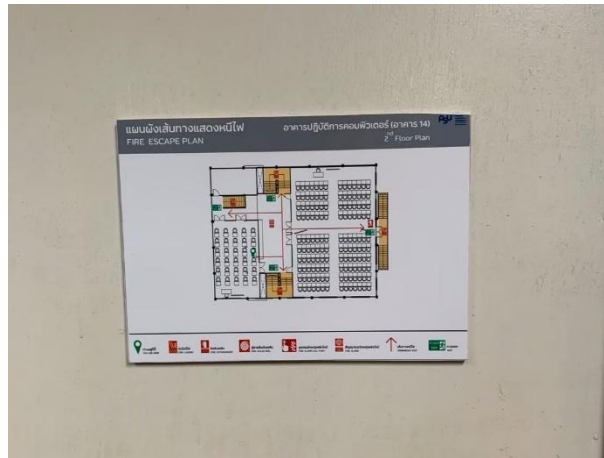
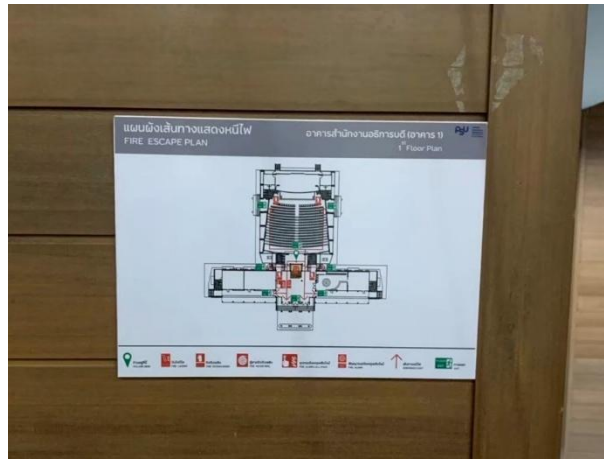
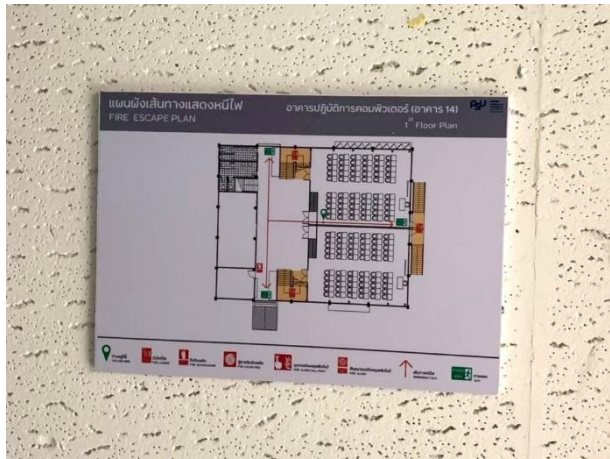


การกำหนดเส้นทางหนีไฟ ธงนำ ทางหนีไฟ ไปยังจุดรวมพล

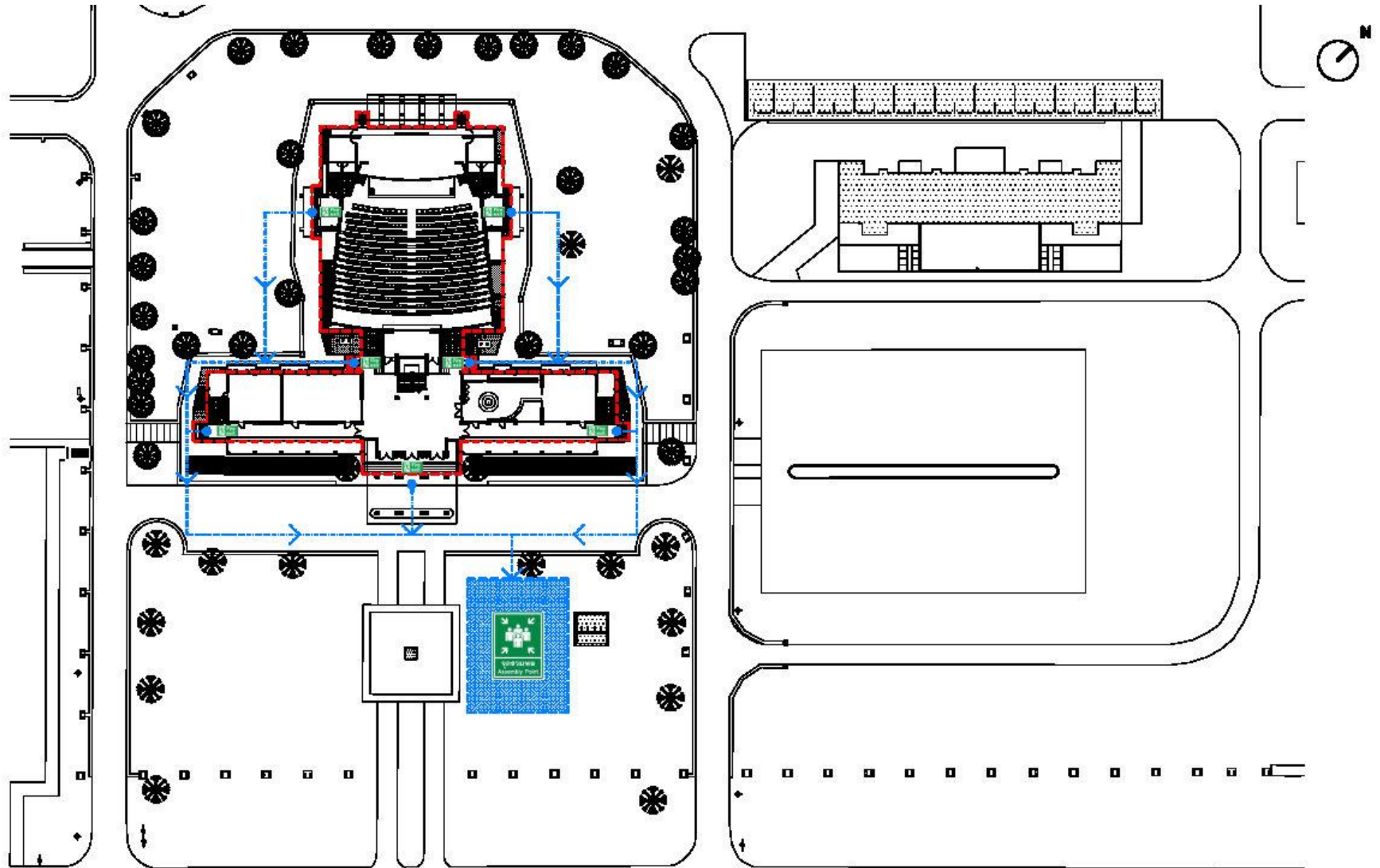
ธงนำอพยพไปยังจุดรวมพล

จัดให้ทุกห้องทำงานมีธงนำอพยพหนีไฟไปยังจุดรวมพล โดยแต่ละอาคารมีหลากสี ซึ่งได้มีการกำหนดผู้นำในการอพยพหนีไฟไว้ในแผนปฏิบัติการตอบสนองต่อภาวะฉุกเฉิน กรณีอัคคีภัย





เส้นทางหนีไฟไปยังจุดรวมพล อาคาร 1 สำนักงานอธิการบดีวิทยาเขตปัตตานี



--- เส้นแนวแสดงอาคารสำนักงานอธิการบดีวิทยาเขตปัตตานี (อาคาร 1) รวมพื้นที่ไว้สองทั้งหมด 2,178 ตารางเมตร
▨ แสดงพื้นที่นอกเหนือการดำเนินการสำนักงานสีเขียว



จุดรวมพล

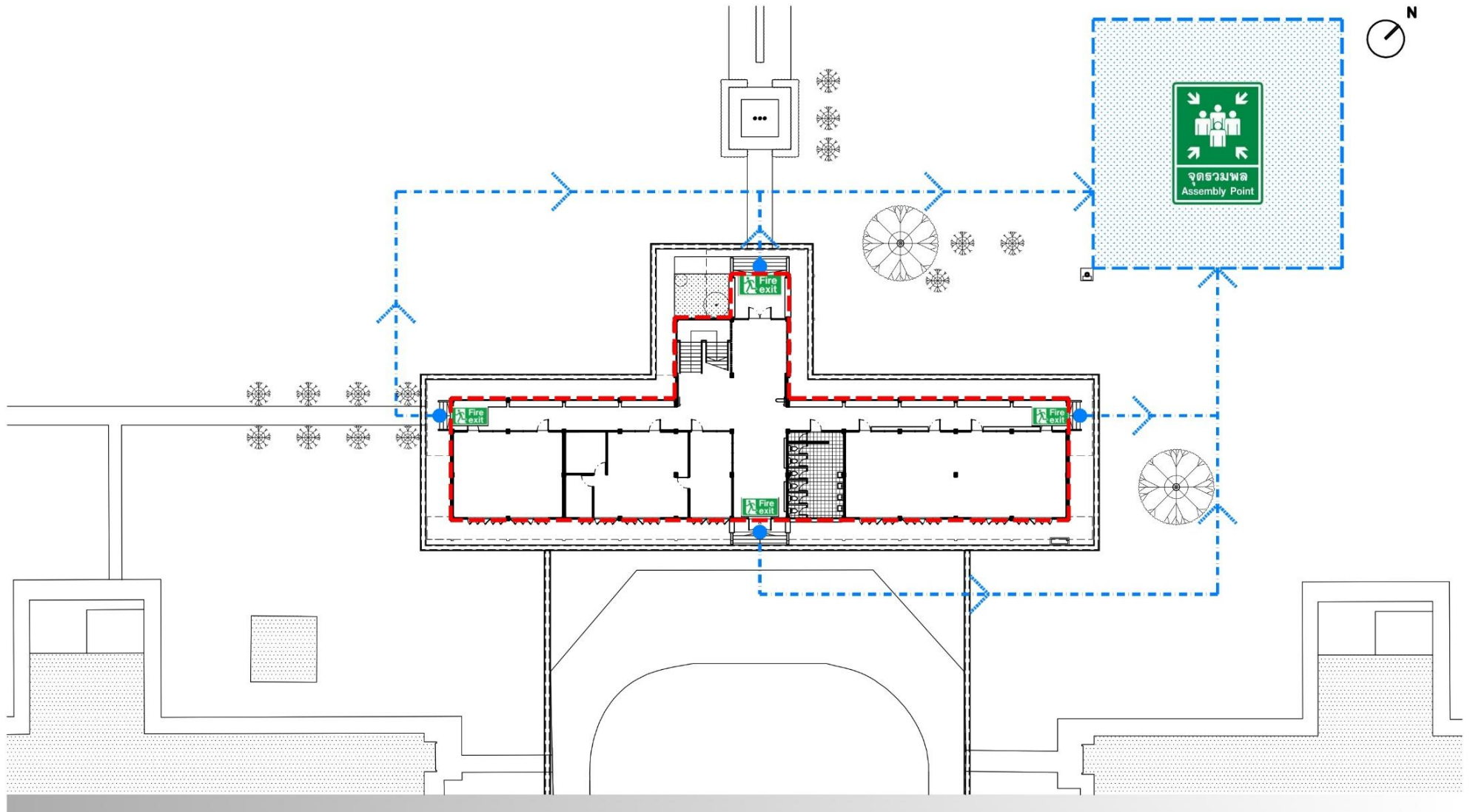


ทางออกหนีไฟ



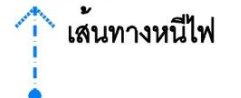
เส้นทางหนีไฟ

เส้นทางหนีไฟไปยังจุดรวมพล อาคาร 2 สำนักกองพัฒนานักศึกษาและศิษย์เก่าสัมพันธ์วิทยาเขตปัตตานี (ตึก A)

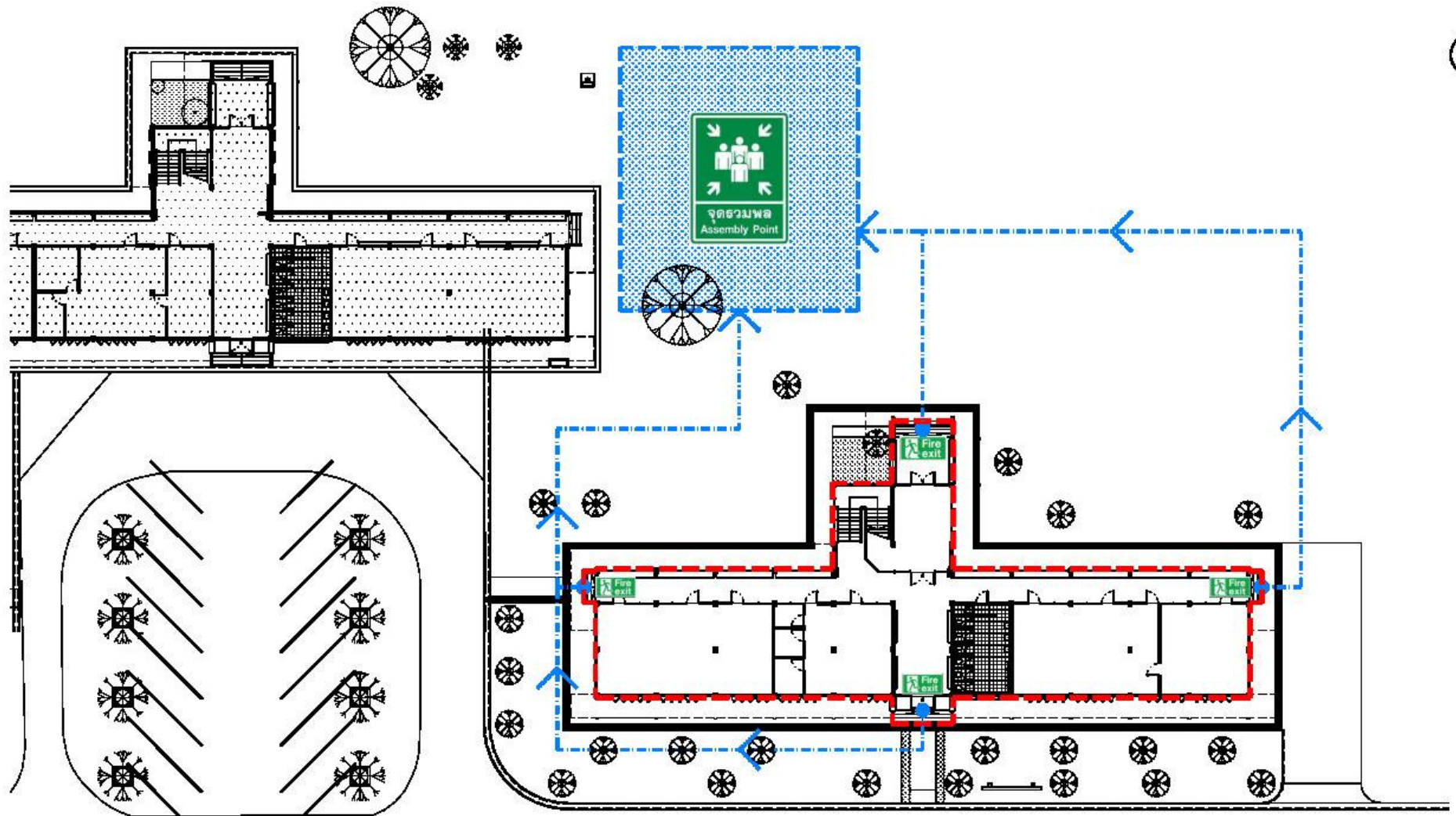


--- เส้นแนวแสดงอาคารกองพัฒนานักศึกษาวิทยาเขตปัตตานี (อาคาร A) รวมพื้นที่ใช้สอยทั้งหมด 1,333 ตารางเมตร

▨ แสดงพื้นที่นอกเหนือการดำเนินการสำนักงานสีเขียว



เส้นทางหนีไฟไปยังจุดรวมพล อาคาร 4 สำนักศูนย์ภาษา



--- เส้นแนวแสดงอาคารศูนย์ภาษา มหาวิทยาลัยสงขลานครินทร์ (อาคาร 4) รวมพื้นที่ใช้สอยทั้งหมด 1,333 ตารางเมตร

▨ แสดงพื้นที่นอกเหนือการดำเนินการสำนักงานสีเขียว



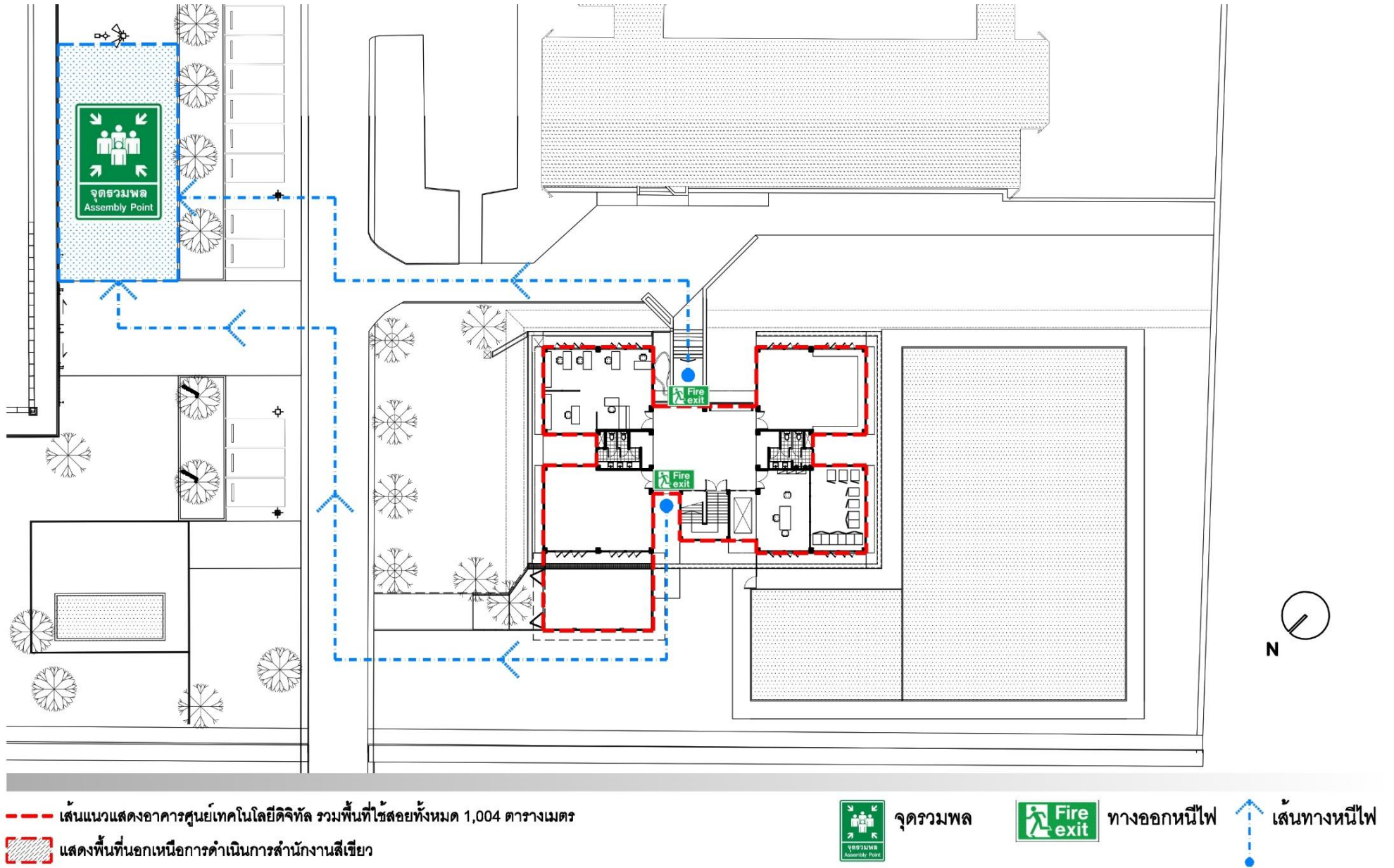
จุดรวมพล



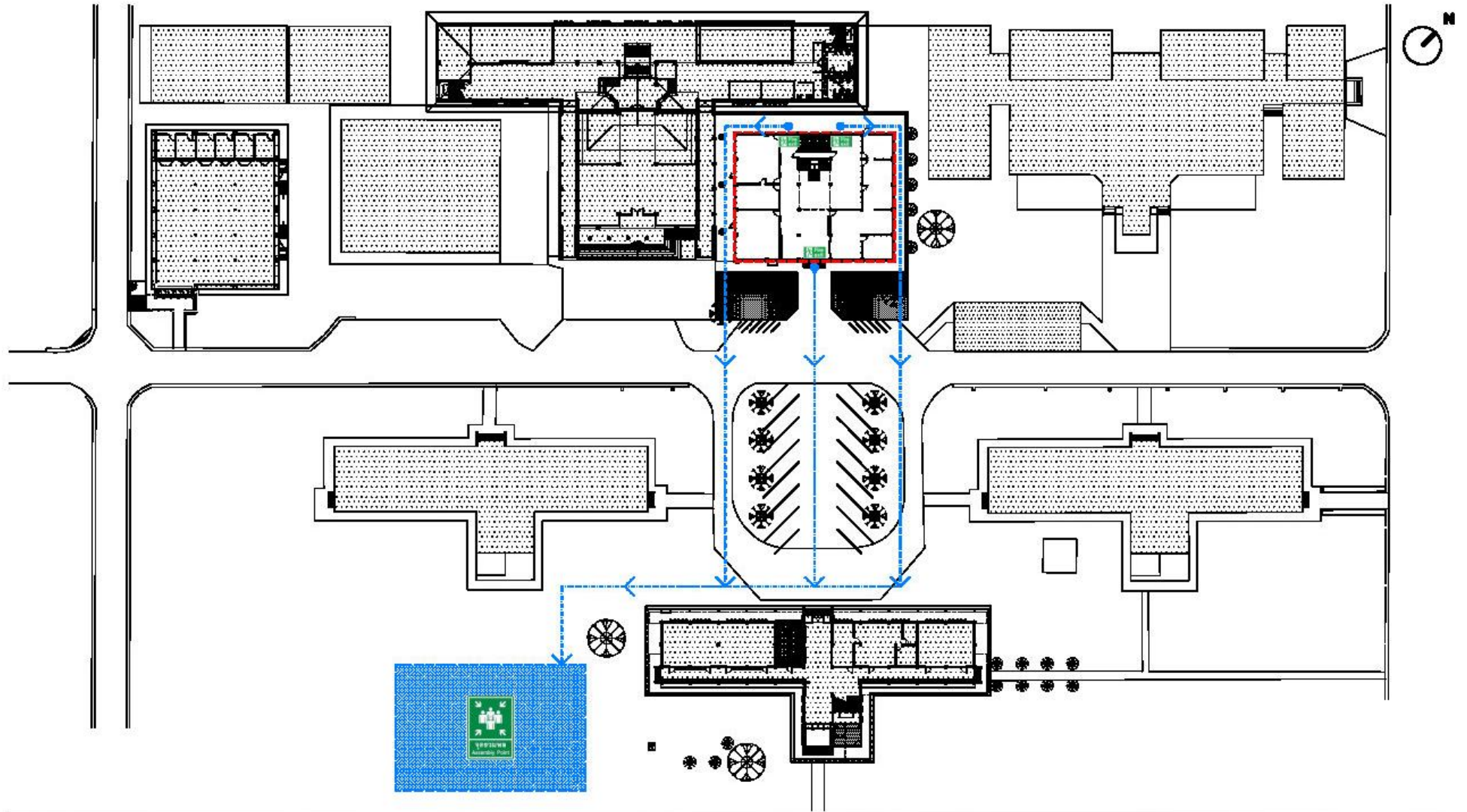
ทางออกหนีไฟ

↑ เส้นทางหนีไฟ

เส้นทางหนีไฟไปยังจุดรวมพล อาคาร 9 สำนักศูนย์เทคโนโลยีดิจิทัล วิทยาเขตปัตตานี



เส้นทางหนีไฟไปยังจุดรวมพล อาคาร 13 สำนักกองพัฒนานักศึกษาและศิษย์เก่าสัมพันธ์วิทยาเขตปัตตานี (ตึก B)



เส้นแนวแสดงอาคารกองพัฒนานักศึกษาวิทยาเขตปัตตานี (อาคาร B) รวมพื้นที่ใช้สอยทั้งหมด 1,051 ตารางเมตร

แสดงพื้นที่นอกเหนือการดำเนินการดำเนินงานสีเขียว



จุดรวมพล

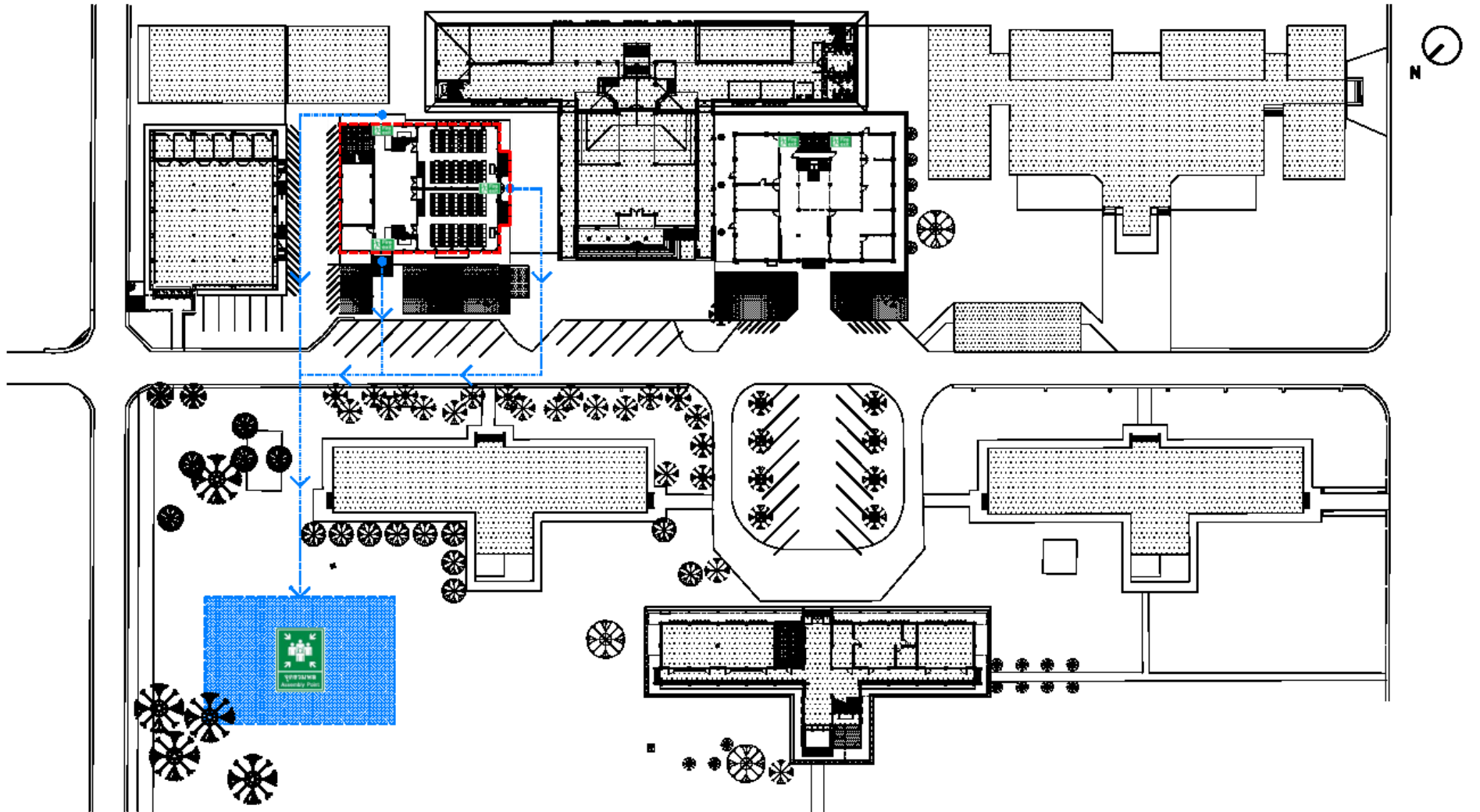


ทางออกหนีไฟ



เส้นทางหนีไฟ

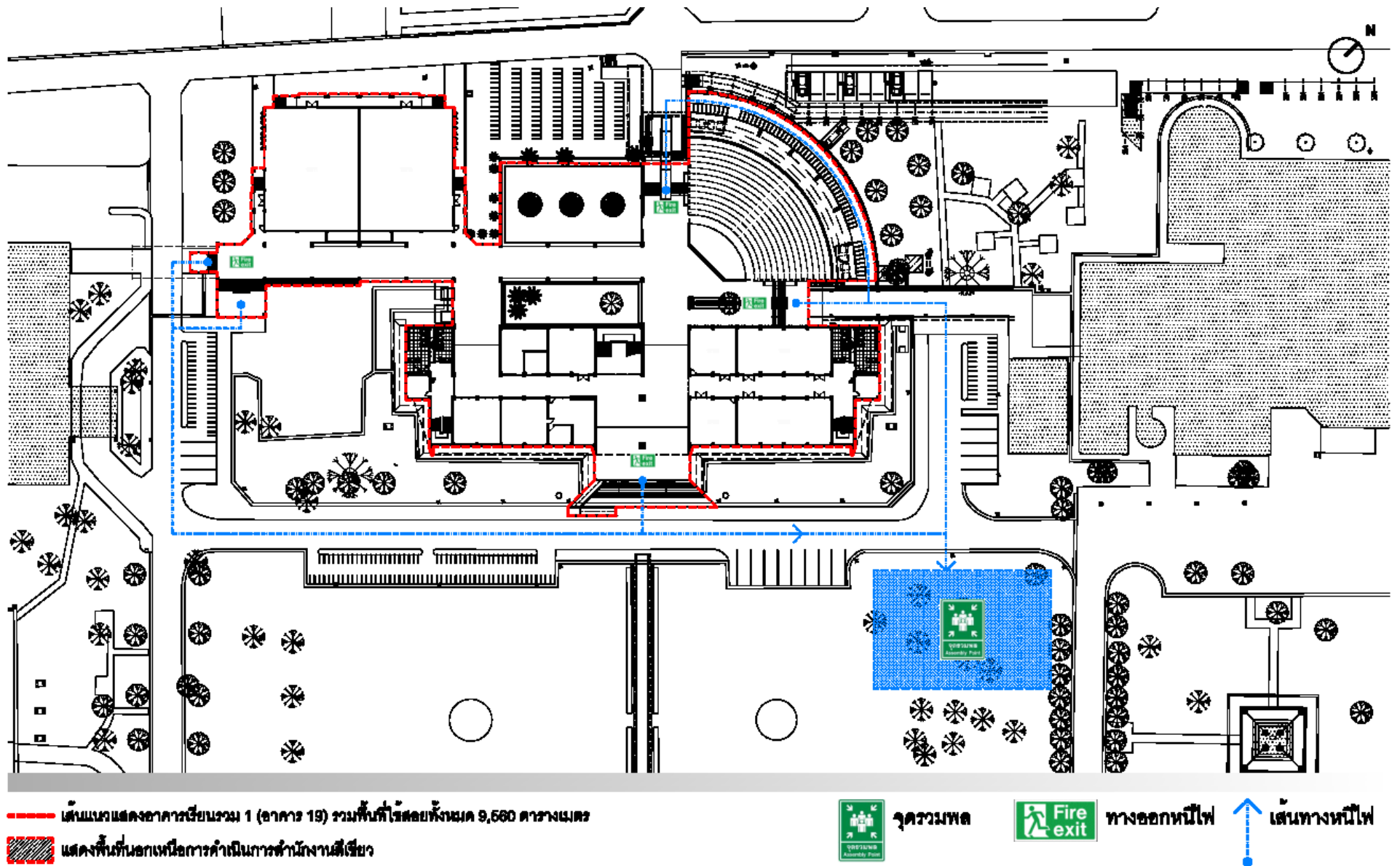
เส้นทางหนีไฟไปยังจุดรวมพล อาคาร 14 อาคารปฏิบัติการคอมพิวเตอร์



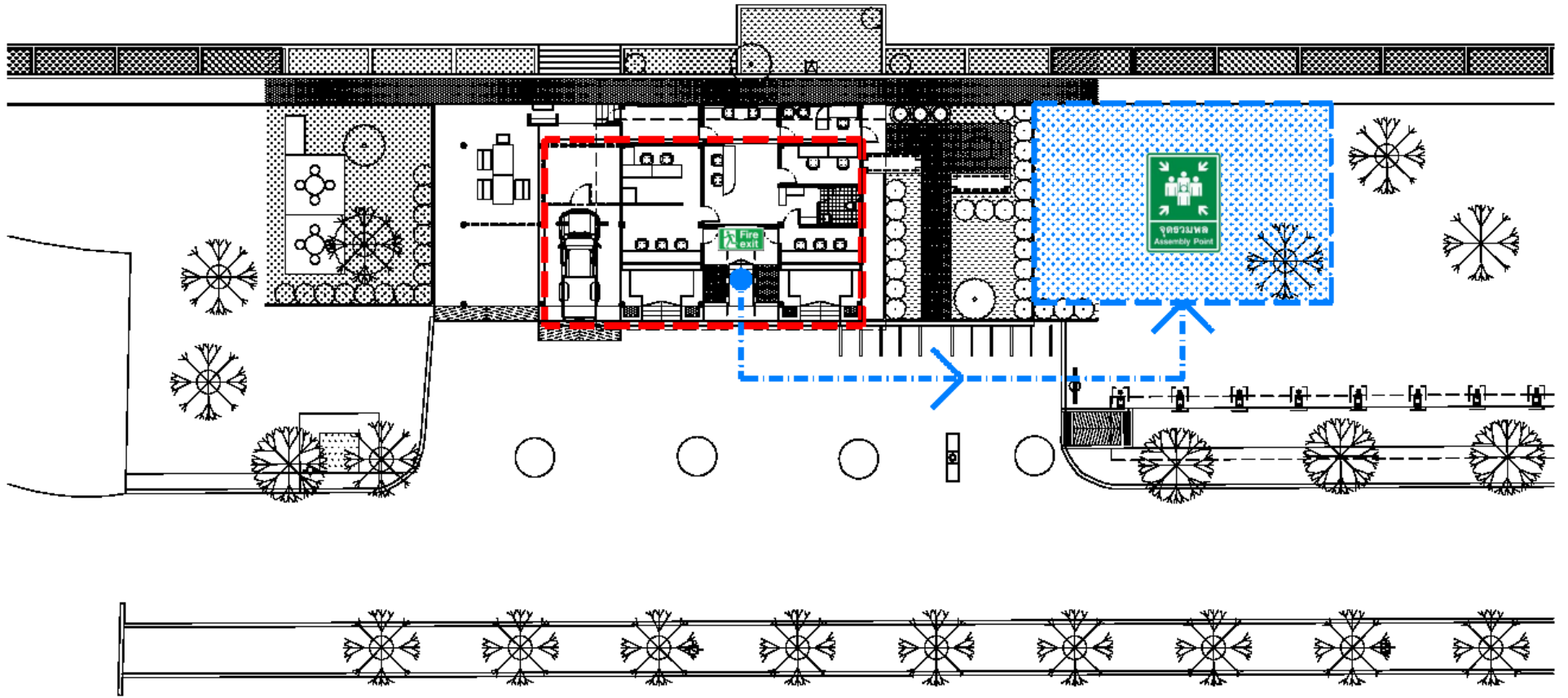
เส้นแนวแสดงอาคารปฏิบัติการคอมพิวเตอร์ (อาคาร 14) รวมพื้นที่ใช้สอยทั้งหมด 1,000 ตารางเมตร
แสดงพื้นที่นอกเหนือการดำเนินการดำเนินงานสีเขียว



 จุดรวมพล  ทางออกหนีไฟ  เส้นทางหนีไฟ

เส้นทางหนีไฟไปยังจุดรวมพล อาคาร 19 อาคารเรียนรวม 1



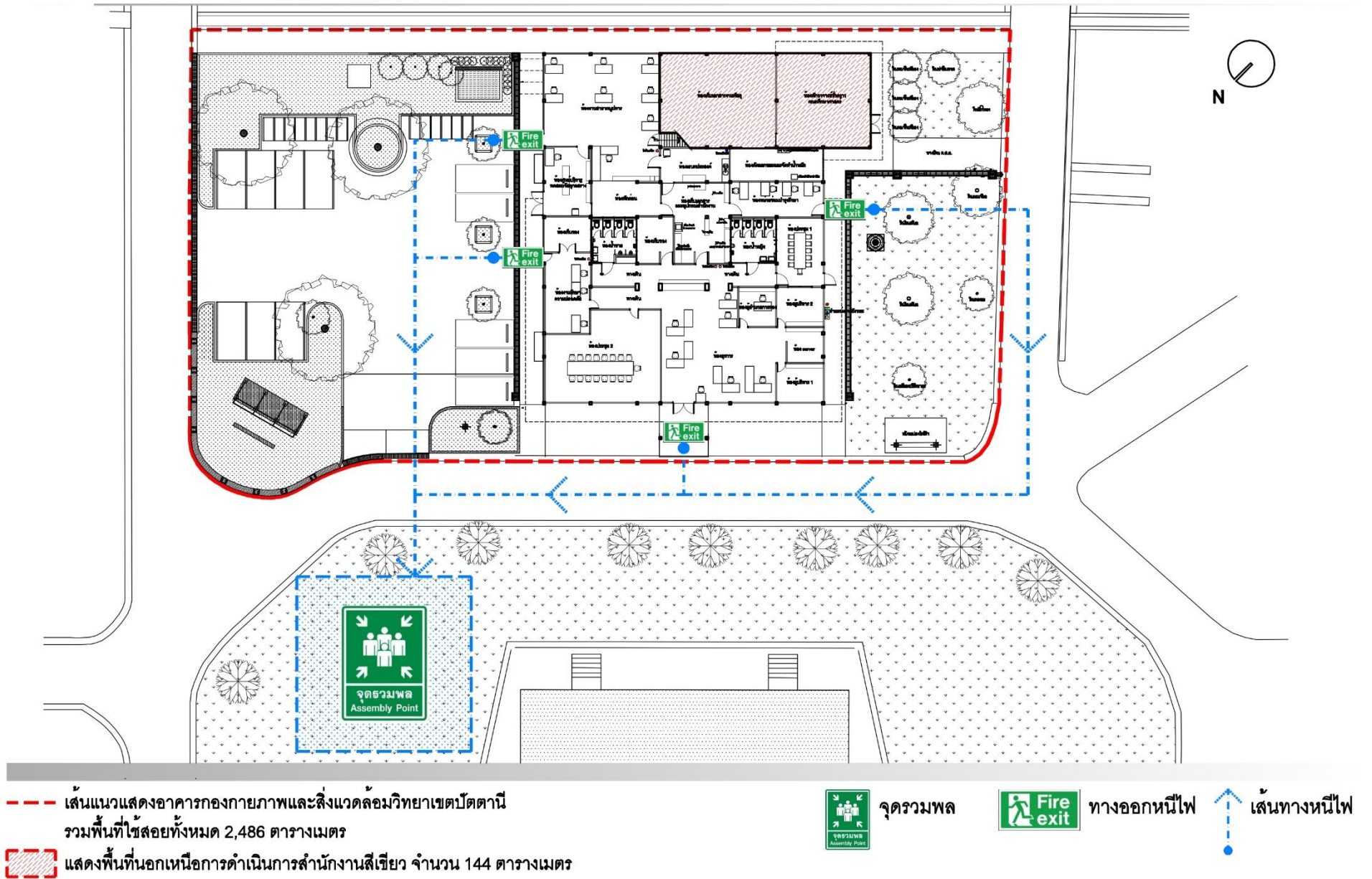
เส้นทางหนีไฟไปยังจุดรวมพล อาคาร 29 สำนักงานรักษาความปลอดภัย



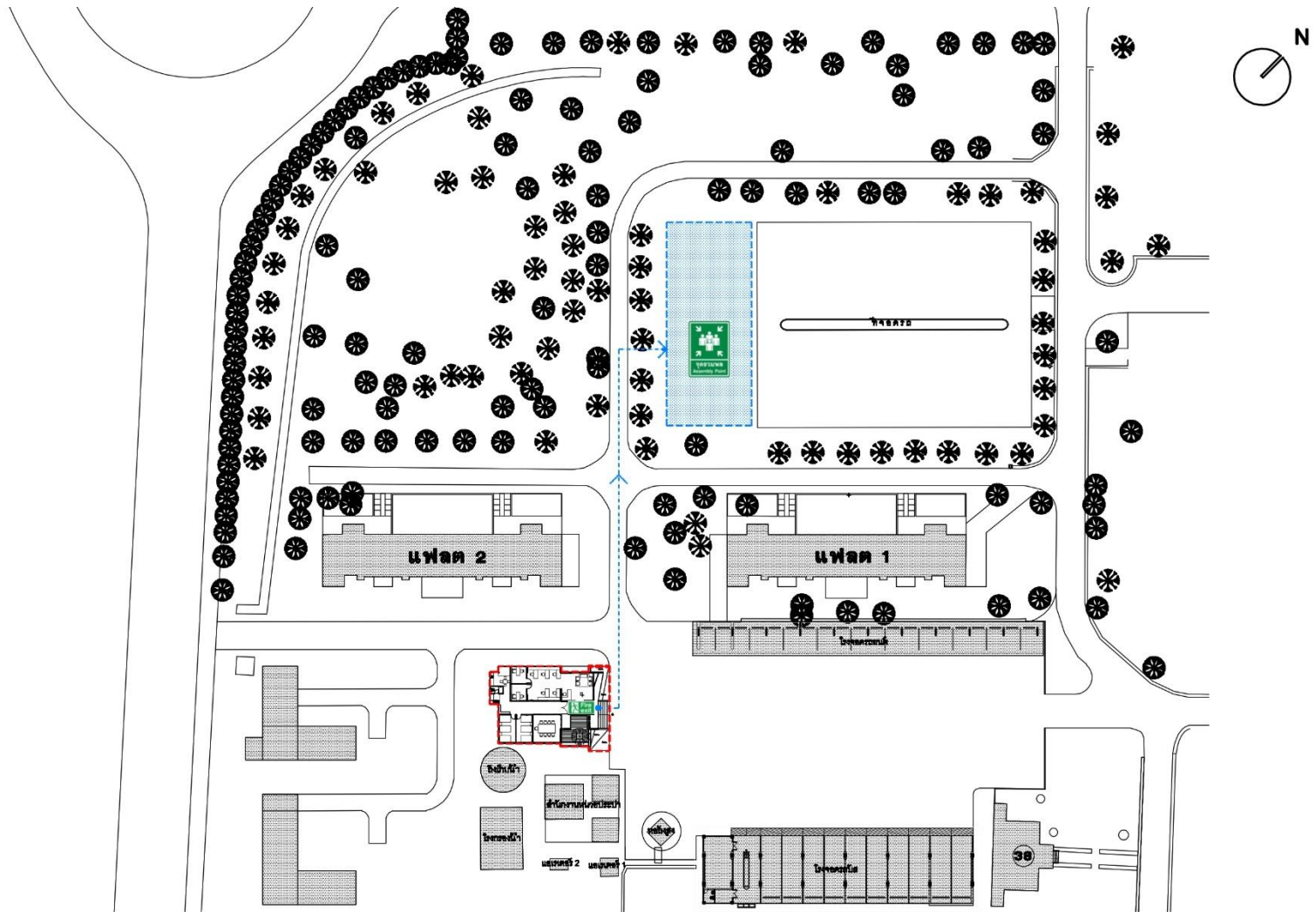
-  เส้นแนวแสดงอาคารงานรักษาความปลอดภัย (อาคาร 29) รวมพื้นที่ใช้สอยทั้งหมด 233 ตารางเมตร
-  แสดงพื้นที่นอกเหนือการดำเนินการดำเนินงานสีเขียว



เส้นทางหนีไฟไปยังจุดรวมพล อาคาร 39 สำนักกองกายภาพและสิ่งแวดล้อมวิทยาเขตปัตตานี



เส้นทางหนีไฟไปยังจุดรวมพล อาคาร 43 สำนักงานยานยนต์



--- เส้นแนวแสดงอาคารสำนักงานยานยนต์ รวมพื้นที่ไร้สอยทั้งหมด 280 ตารางเมตร

▨ แนวเขตจุดรวมพลไร้พื้นที่ทั้งหมด = 0.25 ตารางเมตร/คน



จุดรวมพล

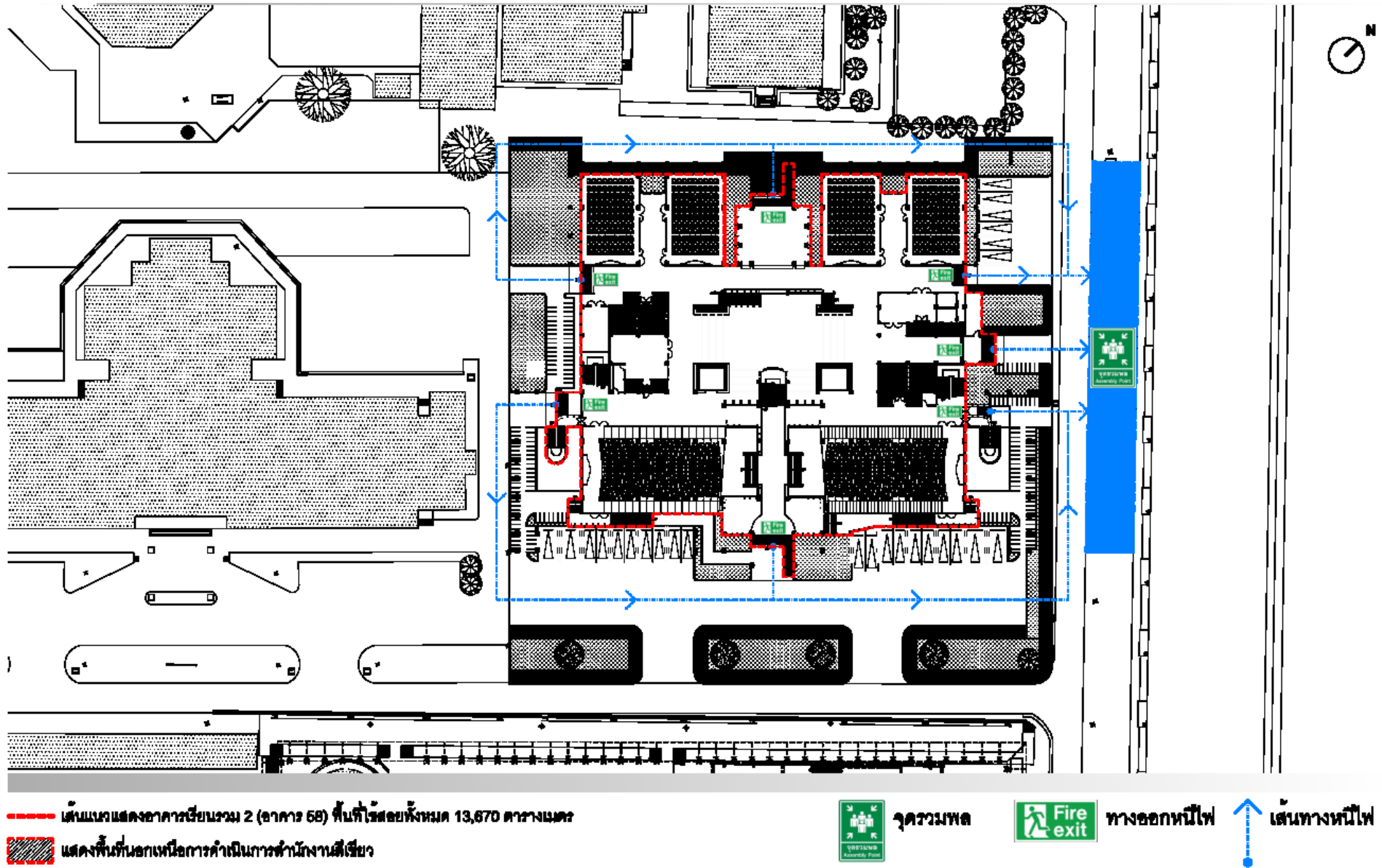


ทางออกหนีไฟ

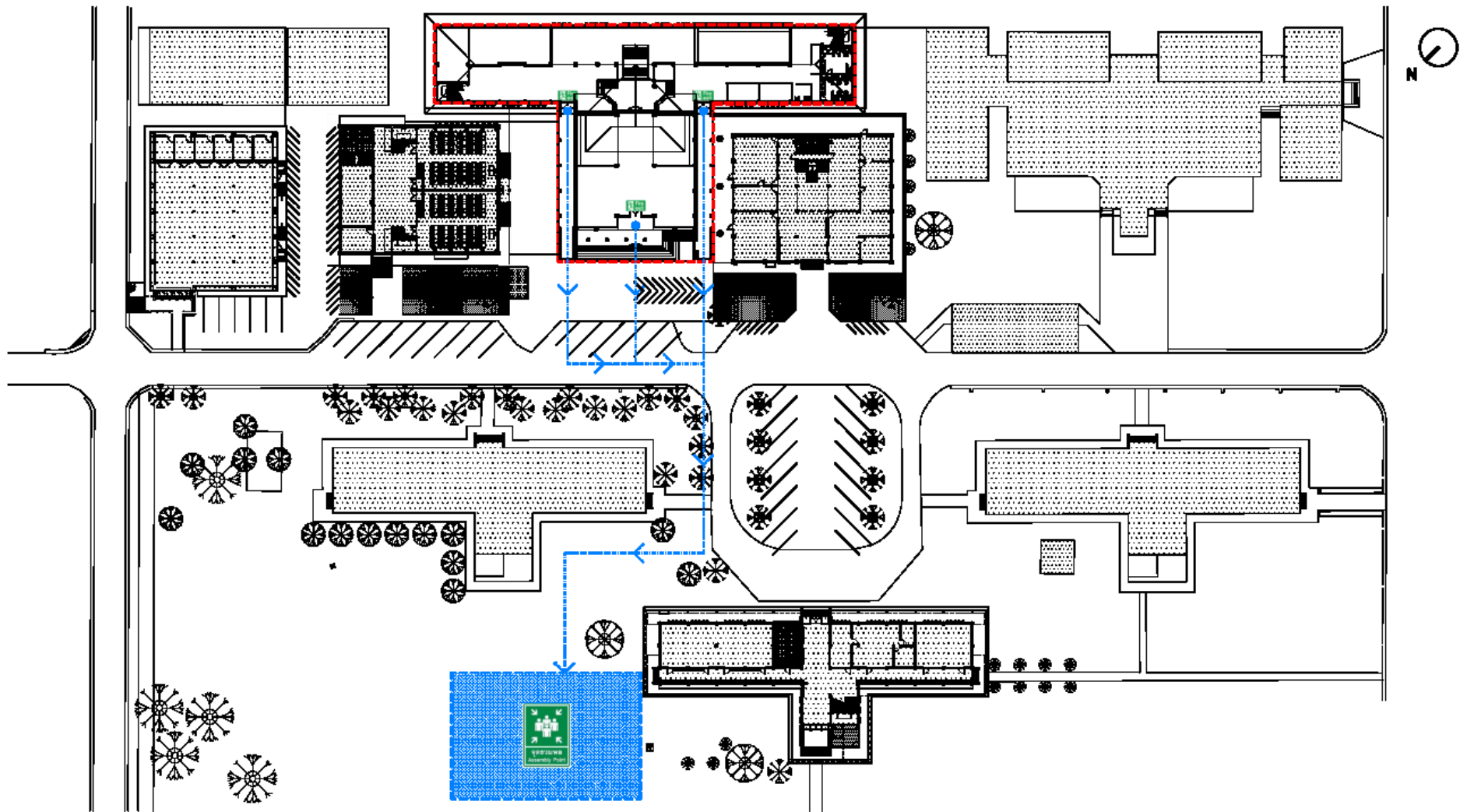


เส้นทางหนีไฟ

เส้นทางหนีไฟไปยังจุดรวมพล อาคาร 58 อาคารเรียนรวม 2



เส้นทางหนีไฟไปยังจุดรวมพล อาคาร 56 อาคารพัฒนาศึกษาพนักงานศึกษา (SLC)



เส้นแบบแสดงอาคารกิจกรรมนักศึกษา SLC (อาคาร 56) รวมพื้นที่ใช้สอยทั้งหมด 3,804 ตารางเมตร

แสดงพื้นที่นอกเหนือการดำเนินการดำเนินงานสีเขียว



จุดรวมพล

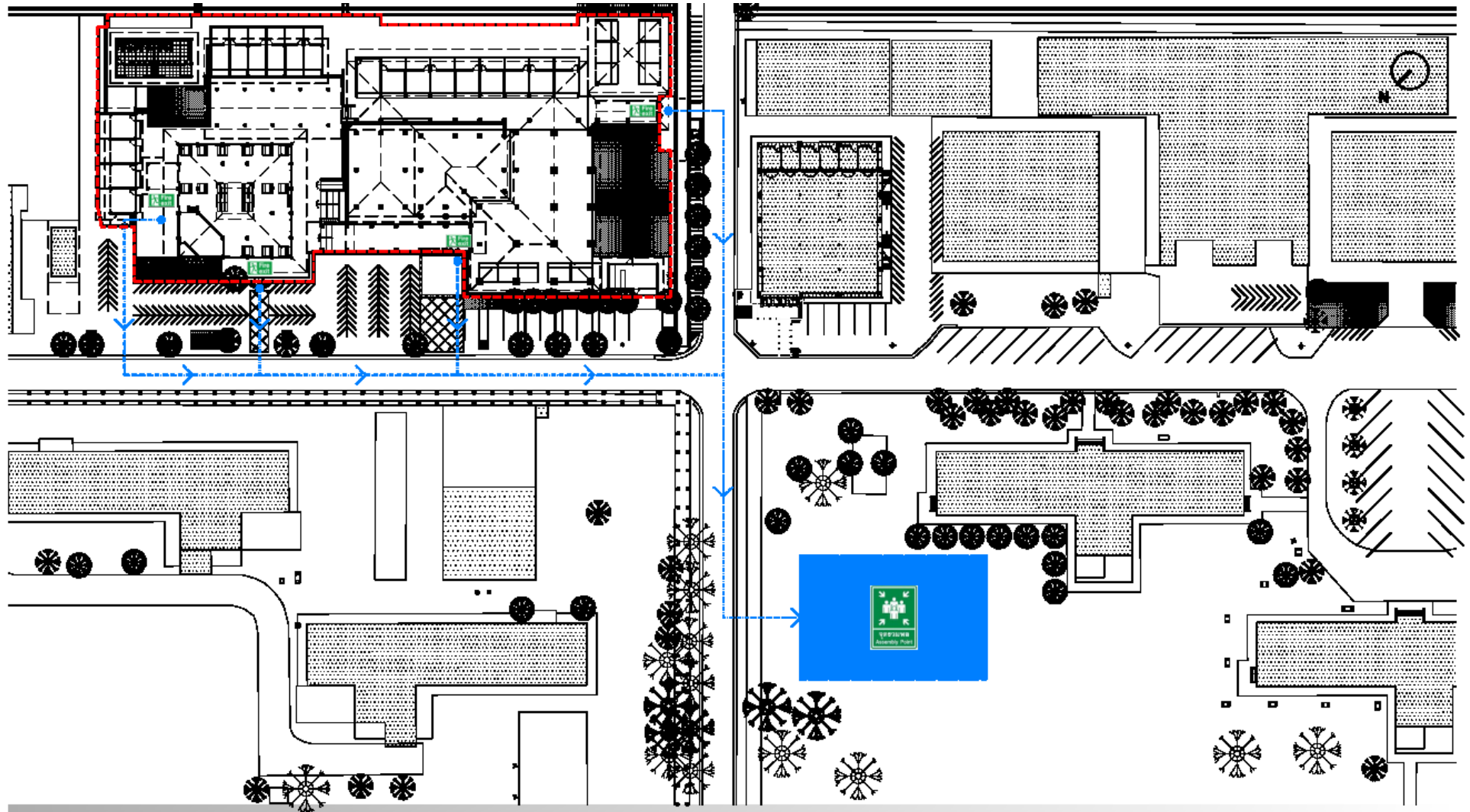


ทางออกหนีไฟ



เส้นทางหนีไฟ

เส้นทางหนีไฟไปยังจุดรวมพล อาคารโรงอาหารลานอัฐ



เส้นแบบแสดงอาคารโรงอาหารลานอัฐ รวมพื้นที่ร้อยละทั้งหมด 3,282 ตารางเมตร
แสดงพื้นที่นอกเหนือการดำเนินการดำเนินงานสีเขียว

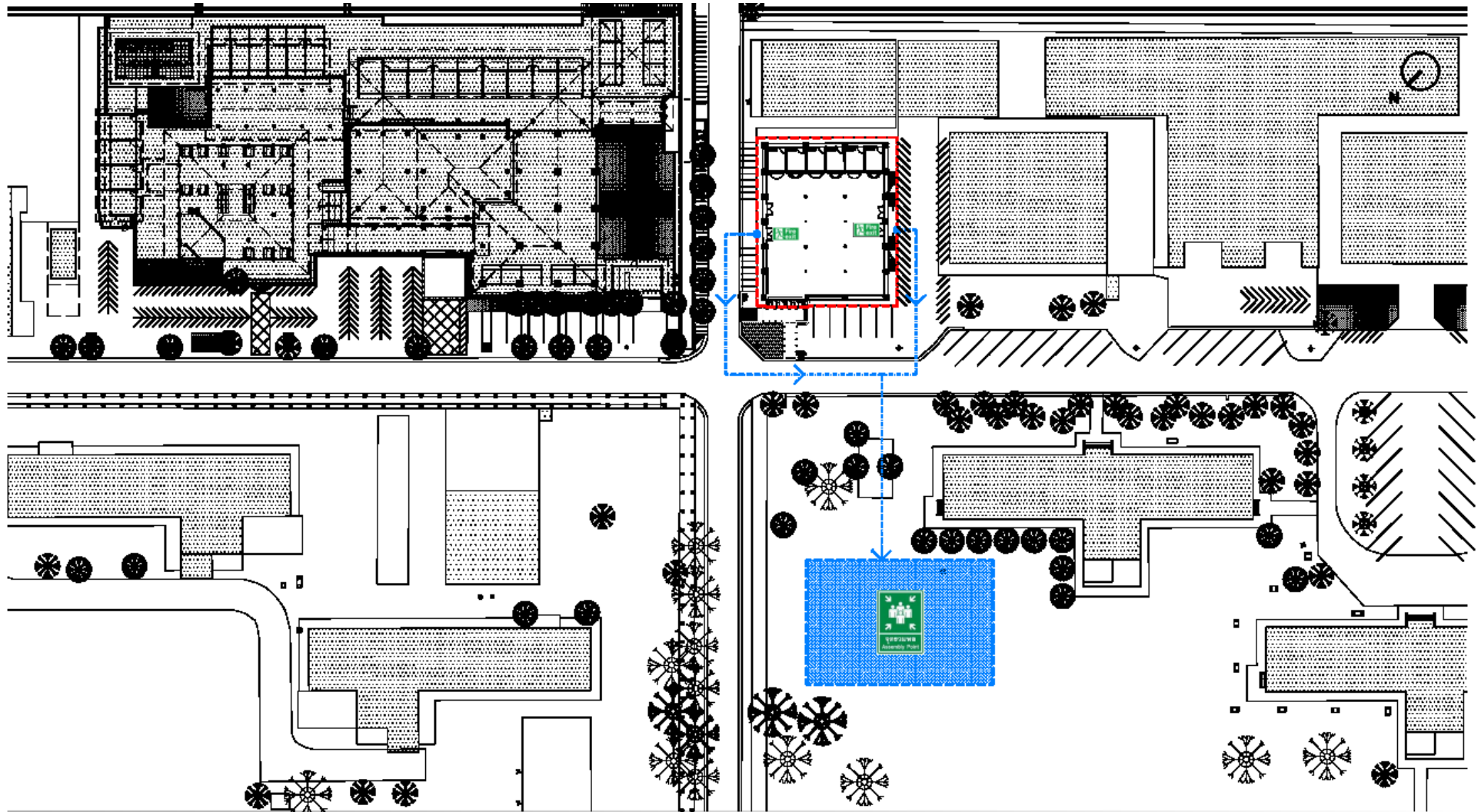


ทางออกหนีไฟ



เส้นทางหนีไฟ

เส้นทางหนีไฟไปยังจุดรวมพล อาคารโรงอาหารลานประดู่



เส้นแบบแสดงอาคารโรงอาหารลานประดู่ รวมพื้นที่ใช้สอยทั้งหมด 1,084 ตารางเมตร

แสดงพื้นที่นอกเหนือการดำเนินการสำนักงานสีเขียว



จุดรวมพล



ทางออกหนีไฟ

เส้นทางหนีไฟ